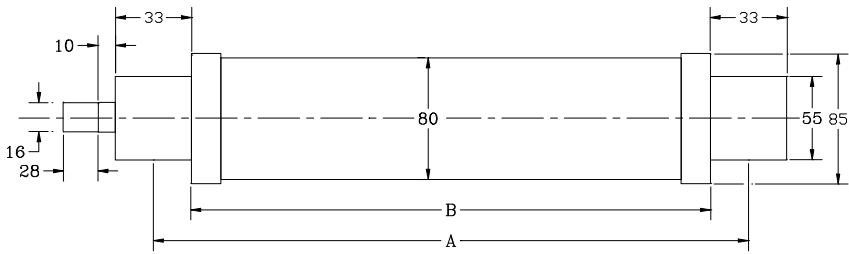


FUSÍVEIS HH

Corpo ceramico de alta resistencia. Baixas perdas. Partes metalicas a prova de corrosão
 Elementos de pura prata e areia de puro quartzo, representam a construção dos fusíveis HH.
 De 6 kV a 72,5 kV, com disparadores de 5 kgf a 12 kgf, diametros de 85mm e 68mm.

Contato Ø 55 mm

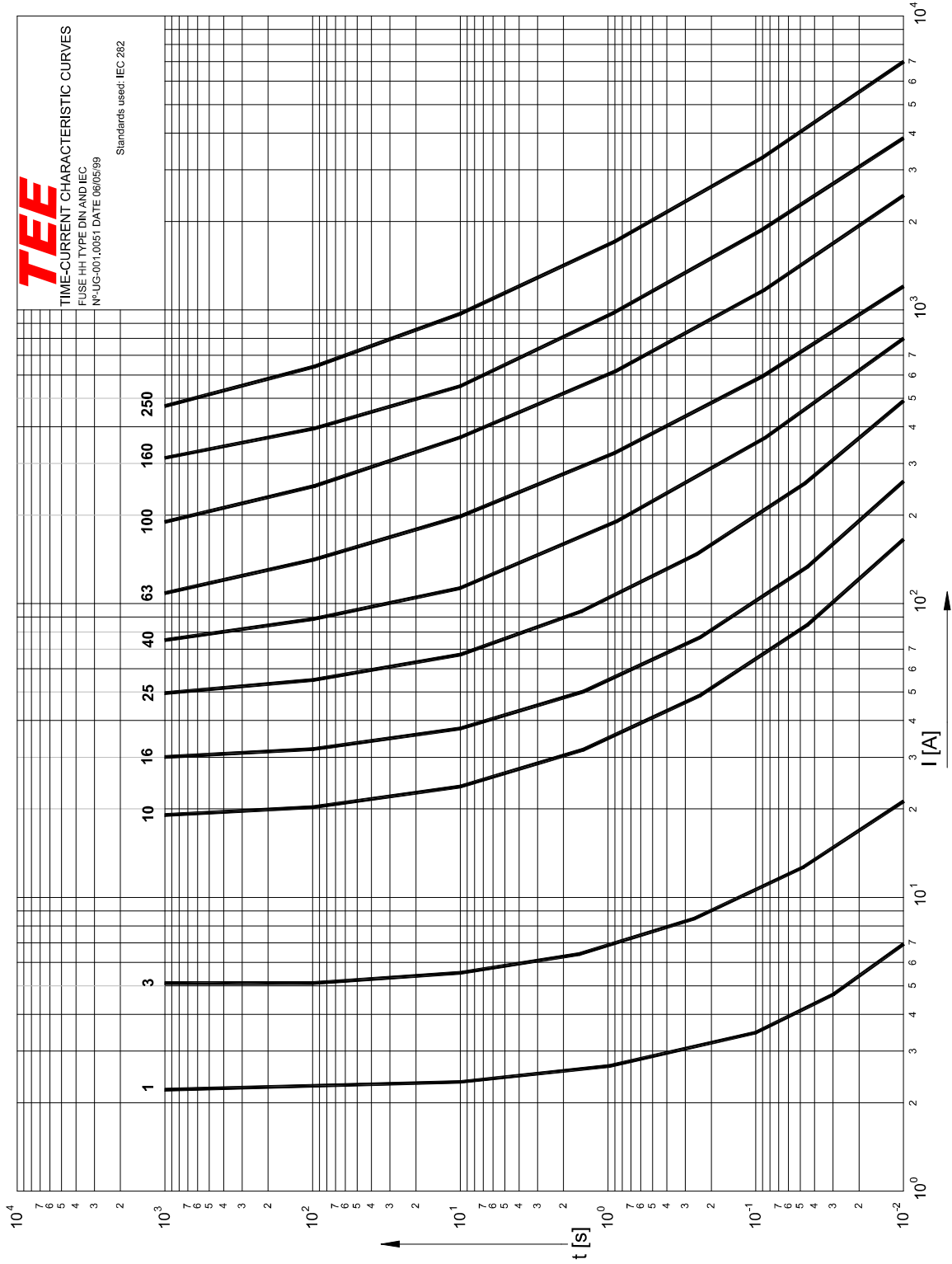
CURRENT [A]	VOLTAGE [kV]										
	6/7,2	6/7,2	10/12	10/12	15/17,5	15/17,5	20/24	20/24	30/36	30/36	72,5
5	TEK 5	TEK 6	TEK 7	TEK 8	TEK 9	TEK 7	TEK 8	TEK 9	TED 10	TED 11	
6,3											
7,5											
10											
12,5											
16											
20											
25											
30											
40											
50											
63											
80											
90											
100											
125											
160											
200											
250											
315											



TYPE	VOLTAGE (kV)							DIMENSION						
	6/7,2	10/12	15/17,5	20/24	30/36	52	72	TOTAL	A	B	C	D		
	I _{max} (kA)													
TEK 5	80							300	250	200	68	80	73	85
TEK 6	80							350	300	250				
TEK 7	63	63	40					400	350	300				
TEK 8	63	63	40	40				450	400	350				
TEK 9		63	40	40	31,5			650	600	550				
TEK 10						20			750	700				
TEK 11							13,5		900	850				

FUSÍVEIS HH

Curva tempo X corrente



FUSÍVEIS HH

Curva tempo X corrente

