

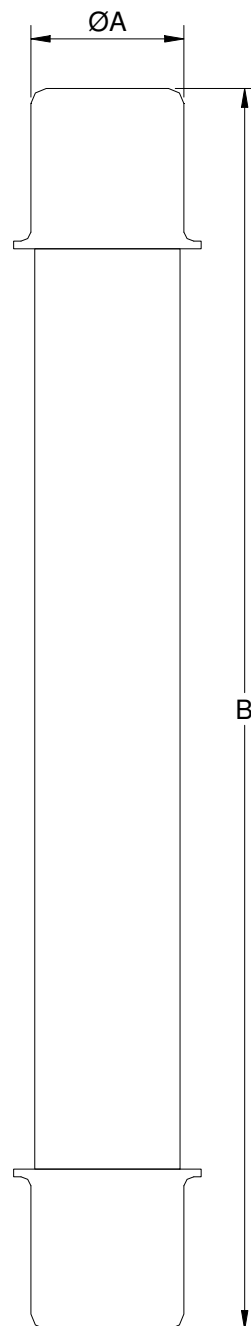
## “ E ” RATED FUSE (ANSI)

Current Limiting power fuse type E high interrupting rating designs for substantial reduction of short circuit stresses. Corrosion –proof metal parts and pure silver elements are designed to ensure fine tolerances of time x current.



### DISTRIBUTION FUSES

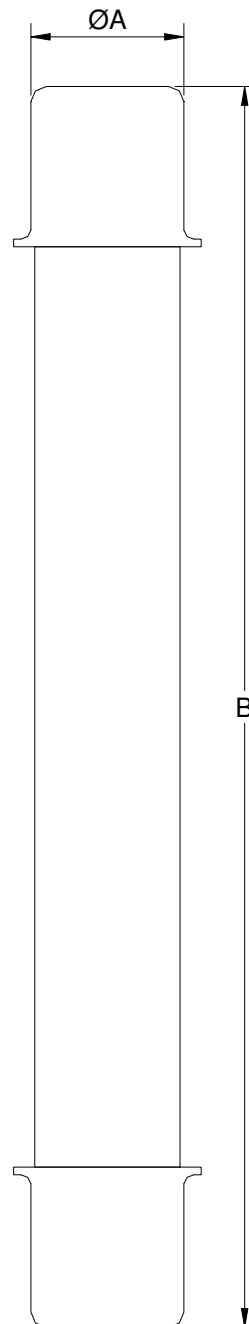
In (A)	Vn (kV)	REF	DIMENSIONS		Ic (kA)		
			A	B			
1E	2,75	1 DTE-C27	50,8	360,3	50		
2E		2 DTE-C27					
3E		3 DTE-C27					
5E		5 DTE-C27					
7E		7 DTE-C27					
10E		10 DTE-C27					
15E		15 DTE-C27					
20E		20 DTE-C27					
25E		25 DTE-C27					
30E		30 DTE-D27				76,2	401,6
40E	40 DTE-D27						
50E	50 DTE-D27						
65E	65 DTE-D27						
80E	80 DTE-D27						
100E	100 DTE-D27						
0,5E	5,5	0,5 DTE-C55	50,8	360,3			
1E		1 DTE-C55					
2E		2 DTE-C55					
3E		3 DTE-C55					
5E		5 DTE-C55					
7E		7 DTE-C55					
10E		10 DTE-C55					
15E		15 DTE-C55					
20E		20 DTE-C55					
25E		25 DTE-C55					
30E	30 DTE-D55	76,2	401,6				
40E	40 DTE-D55						
50E	50 DTE-D55						
65E	65 DTE-D55						
80E	80 DTE-D55						
100E	100 DTE-D55						



## DISTRIBUTION FUSES



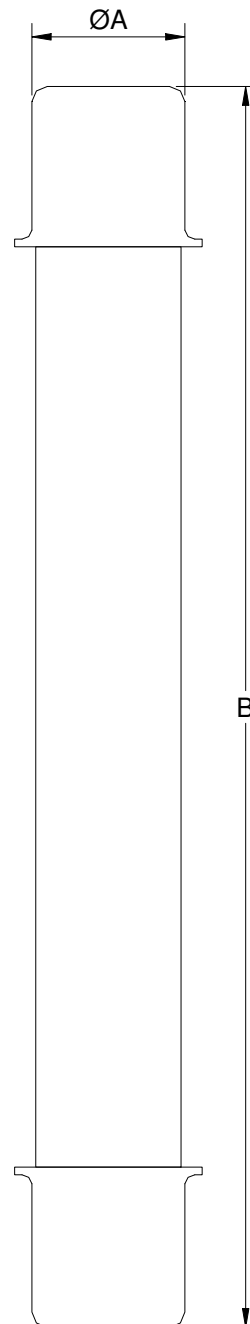
In (A)	Vn (kV)	REF	DIMENSIONS		Ic (kA)		
			A	B			
0,5E	8,3	0,5 DTE-C83	50,8	360,3	50		
1E		1 DTE-C83					
2E		2 DTE-C83					
3E		3 DTE-C83					
5E		5 DTE-C83					
7E		7 DTE-C83	76,2	401,6			
10E		10 DTE-C83					
15E		15 DTE-C83					
20E		20 DTE-C83					
25E		25 DTE-C83					
30E		30 DTE-D83	3"	15,81"			
40E		40 DTE-D83					
50E		50 DTE-D83					
65E		65 DTE-D83					
80E		80 DTE-D83					
100E	100 DTE-D83						
0,5E	15,5	0,5 DTE-C15	50,8	436,5	80		
1E		1 DTE-C15					
2E		2 DTE-C15					
3E		3 DTE-C15					
5E		5 DTE-C15					
7E		7 DTE-C15	76,2	477,8			
10E		10 DTE-C15					
15E		15 DTE-D15					
20E		20 DTE-D15					
25E		25 DTE-D15					
30E	30 DTE-D15	3"	18,81"				
40E	40 DTE-D15						
50E	50 DTE-D15						
0,5E	25,5			0,5 DTE-C25	50,8	588,9	40
1E				1 DTE-C25			
2E		2 DTE-C25					
3E		3 DTE-C25					
5E		5 DTE-C25					
7E		7 DTE-C25	76,2	630,2			
10E		10 DTE-C25					
15E		15 DTE-D25					
20E		20 DTE-D25					
25E		25 DTE-D25					
30E	30 DTE-D25	3"	24,81"				
40E	40 DTE-D25						
50E	50 DTE-D25						



## DISTRIBUTION FUSES



In (A)	Vn (kV)	REF	DIMENSIONS		Ic (kA)		
			A	B			
0,5E	2,75	0,5 D1TE-C27	50,8 2"	233,3 9,18"	40		
1E		1 D1TE-C27					
2E		2 D1TE-C27					
3E		3 D1TE-C27					
5E		5 D1TE-C27					
7E		7 D1TE-C27					
10E		10 D1TE-C27					
15E		15 D1TE-C27					
20E		20 D1TE-C27	76,2 3"	274,6 10,81"			
25E		25 D1TE-C27					
30E		30 D1TE-D27					
40E		40 D1TE-D27					
50E		50 D1TE-D27					
65E		65 D1TE-D27					
80E		80 D1TE-D27					
100E	100 D1TE-D27						
1E	5,5	1 D2TE-C27	50,8 2"	284,1 11,18"	63		
2E		2 D2TE-C27					
3E		3 D2TE-C27					
5E		5 D2TE-C27					
7E		7 D2TE-C27					
10E		10 D2TE-C27					
15E		15 D2TE-C27					
20E		20 D2TE-C27					
25E		25 D2TE-C27					
1E		15,5	1 D1TE-C55	50,8 2"		284,1 11,18"	80
2E			2 D1TE-C55				
3E			3 D1TE-C55				
5E			5 D1TE-C55				
7E			7 D1TE-C55				
10E			10 D1TE-C55				
15E	15 D1TE-D55						
20E	20 D1TE-D55						
25E	25 D1TE-D55						
1E	25,5		1 D1TE-C15	50,8 2"	360,3 14,18"	80	
2E		2 D1TE-C15					
3E		3 D1TE-C15					
5E		5 D1TE-C15					
7E		7 D1TE-C15					
10E		10 D1TE-C15					
0,5E	25,5	0,5 D1TE-D25	50,8	436,5	80		
1E		1 D1TE-D25	2"	17,18"			
2E		2 D1TE-D25					



# “ E ” RATED FUSE (ANSI)

